

Bus

infos

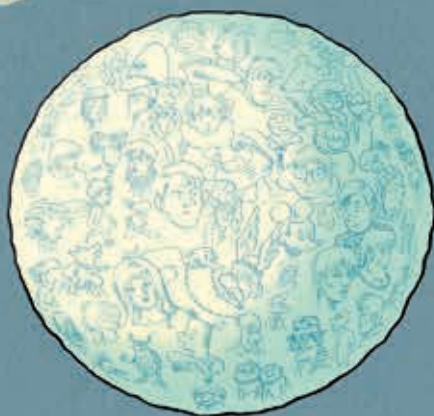
n°63
JANVIER
2013

Les librairies **Cultura**, présentent

Festival international 40^e
de la bande dessinée

Angoulême

Du 31 janvier
au 3 février 2013



Cultura
l'esprit jubile

© Jean-C. DENIS - 9 - Art+

Le magazine de la **STGA**

L'année 2012 s'est terminée avec les journées shopping de la STGA qui ont permis aux voyageurs d'emprunter le réseau de bus à tarif exceptionnel, j'espère que vous avez pu en profiter...

L'année 2013 va débuter avec le 40^{ème} anniversaire du festival de bande dessinée et la STGA sera présente pour fêter cet événement avec des navettes BD gratuites pour desservir les lieux d'animations et un ticket à 1€ la journée sur tout le réseau du 31 janvier au 3 février. N'hésitez pas à venir au festival en bus !

12 ans après son lancement, la Magicarte change de nom et de couleur au profit de la mobilicarte. Symbole de la multimodalité sur GrandAngoulême, la mobilicarte permet de pouvoir utiliser plusieurs services de mobilité : les bus urbains et les véhicules autopartage. Une offre de mobilité élargie pour se déplacer plus écologiquement...

La STGA a souhaité aussi, en ce début d'année, vous proposer une information plus fréquente et lance sa Newsletter électronique. Vous pourrez profiter d'une information mensuelle sur le réseau, sur les animations que la STGA met en place pour vous. Inscrivez vous...

Nous vous souhaitons à tous une bonne lecture de ce nouveau numéro du BUS Infos et, profitant encore de ce mois de janvier, une très belle et heureuse année 2013... en bus.



Denis DOLIMONT
Président de la **STGA**

SOMMAIRE

3 VOTRE AVIS
Du guide bus aux bobines de papier recyclé

4-5 DOSSIER
40^{ème} Festival International de la BD

6-7 PORTRAIT
Céline, la fée lutine de la STGA !

8-9 QUOI DE NEUF ?
La Magicarte devient mobilicarte
Service autopartage : des avantages pour les abonnés STGA
Mornac, 4 mois après...
Le bus à 7,30€/mois, j'essaie !
La STGA et Médecin du Monde

10-11 LE BUS FACILE
Le prélèvement automatique, c'est facile
Infos Plan Neige
Carte Séniors, c'est maintenant !

12 MÉMO
Agenda, Chiffres clés,
Adresses utiles, Tarifs du bus

Directeur
de la publication
Christian TOUZALIN

Création
OZÉ Design

Couverture
(Affiche FIBD 2013)
Jean-Claude Denis

Bande Dessinée «Bussy»
Atelier Sanzot

Dépôt légal
à parution

Impression
sur papier recyclé
100% issu de forêts bien gérées



LES GUIDES BUS DE L'ARBROMÈTRE (SUITE) Merci aux voyageurs de la STGA pour leur geste ÉCO-CITOYEN !

Dans le bus info précédent, nous avons suivi pour vous le parcours de recyclage du Guide Bus jusqu'à la mise en balle. Nous continuons notre démarche par la visite de la Papeterie de Saint-Michel qui transforme les balles en bobine de papier.



CRÉATION DE LA PÂTE

PRESSE

MISE EN BOBINE

1. CRÉATION DE LA PÂTE À PAPIER À PARTIR DE VIEUX PAPIERS

Les vieux papiers sont mélangés à l'eau pour réaliser la pâte à papier. La pâte est composée à 99% d'eau. Après le mélange, la machine distribue un flux contrôlé et régulier de pâte sur la partie suivante de la machine à papier. C'est le début de la formation de la feuille de papier.

2. PRESSE

Une fois la feuille constituée, il faut la vider de son eau. La feuille de papier, passe entre « la presse » une série de grands cylindres compressant la feuille, pour la vider de sa teneur en eau. A la fin, la feuille n'a plus qu'un taux d'humidité de 40 à 50 %.

3. SÉCHERIE

Le papier est ensuite soumis à un dernier processus de réduction de la teneur en eau : l'évaporation. La sécherie est composée d'une série de cylindres chauffés à la vapeur, sur lesquels passe la feuille en continue. Le taux d'humidité optimum est atteint puisqu'il est compris entre 5 et 10% maximum.

4. MISE EN BOBINE POUR OBTENIR UNE LAIZE COMMERCIALE

Le papier atteint la bobineuse. Il est coupé puis enroulé en fonction des besoins de l'utilisateur final. Les imprimeurs peuvent ainsi utiliser cette bobine de papier pour réimprimer le Guide Bus.

CONTINUEZ À NOUS RAMENER VOS ANCIENS GUIDES BUS ET FICHES DE LIGNE AU KIOSQUE STGA !

Info+

La pâte à papier recyclée est composée de 100% de vieux papiers.

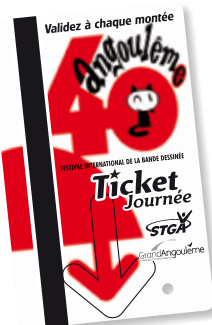
L'utilisation unique de vieux papier permet à la papeterie de Saint Michel de consommer seulement 400KW / tonne de papier contre 4000 KW / tonne de papier si la matière première utilisée était du papier vierge.



Le Fauve rugit® - Lewis Trondheim

Le 40^{ème} Festival International de la Bande dessinée

Le festival se déroulera cette année du 31 janvier au 3 février. Toute la ville s'y prépare et la STGA aussi.



Tous les bus à 1€ la journée

Du 31 janvier au 3 février, tout le réseau de la STGA proposera en vente à bord des bus des tickets à 1€ la journée.

Ces tickets seront à l'effigie du Fauve, mascotte du festival. En l'honneur du 40^{ème} anniversaire du festival, la STGA a en effet édité 10 000 tickets collector « 40^{ème} ». Avis aux collectionneurs !

Profitez de ces 4 jours de festival pour vous déplacer en bus !

40 tickets « magiques »

40 ans, 40 tickets magiques... Au sein de ces 10 000 tickets collector, 40 porteront au dos une dédicace d'auteurs de BD. Si vous découvrez l'un de ces tickets, bravo ! Vous gagnez alors le recueil de BD « Bus Story » réalisé par de jeunes auteurs.



Des navettes BD pour relier les bulles gratuitement

En plus des lignes régulières qui circuleront normalement, des bus décorés seront à l'honneur et composeront les flottes des navettes BD qui relieront les centres d'animations depuis la gare dans les 2 sens toutes les 15mm environ.



Un bus « Expo »

La STGA est partenaire cette année d'une exposition de BD qui se déroulera... dans un bus stationné Place du Palet à Angoulême.

Pourquoi dans un bus ?

Le thème de nos 7 jeunes artistes est LE BUS... alors quoi de plus normal que d'exposer les planches de cette BD dans un bus.

Nous avons demandé à Pierre-Laurent Daures, initiateur du projet de nous en dire un peu plus.

« Ligne 7 » : Sept histoires de bus dans une bande dessinée.

« Sept dessinateurs venus du monde entier et vivant à Angoulême dessinent chacun une histoire prenant pour thème une ligne de bus.

Sarah Bouvier (France), Jooa Chung (Corée), Alexandre Dantas (Brésil), Wei Li (Chine), Guillaume Maroncle (France), Salomeh Sayah (Iran) et Junik Shin (Corée) construisent leurs récits sur toutes les facettes du bus : Espace de socialisation, moyen de déplacement, lieu de rêverie...

Les histoires se croisent, des correspondances apparaissent, des personnages réapparaissent... Chaque histoire peut ainsi être lue isolément ou comme partie d'un ensemble plus large, et à travers ces nombreux destins individuels se dessine en filigrane l'histoire d'une ligne de bus peu ordinaire.

Ce projet de l'association Encre Sèche se concrétisera par un livre et dans une exposition pendant les quatre jours du prochain Festival international de la bande dessinée à Angoulême du 31 janvier au 3 février 2013. »

L'exposition sera montrée à l'intérieur d'un bus à l'arrêt sur la place du Palet, en partenariat avec la STGA.

Extrait de l'exposition
(Junik Shin)

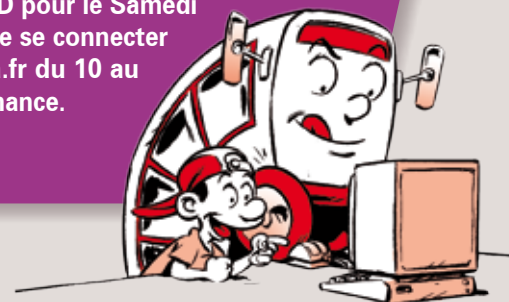


Venez donc très nombreux découvrir ces artistes dans le bus place du Palet à Angoulême du 31 janvier au 3 février.

50 PASS À GAGNER pour le Festival de la Bande Dessinée.

La STGA met en jeu 50 pass BD pour le Samedi 2 Février. Pour jouer, il suffit de se connecter sur le site Internet www.stga.fr du 10 au 17 Janvier et de tenter votre chance.

Jeu-concours sans obligation d'achat. Règlement disponible sur www.stga.fr





Céline,
chargée des emplois
du temps
conducteurs.

Céline, la fée mutine de la STGA, en charge des emplois du temps.

Bonjour Céline, tu as un poste clé à la STGA, celui de faire les emplois du temps des conducteurs. Depuis quand occupes-tu ce poste ?

J'ai pris ce poste il y a tout juste un an. Mais je suis en CDI depuis 8 ans à la STGA et auparavant j'avais effectué de nombreuses missions intérim : ventes d'abonnements commerciaux au kiosque, enquêtes dans les bus, animations commerciales dans les rues... En fait depuis 2001, j'ai les pieds dans la STGA et je m'y plais bien !

Raconte nous un peu ton parcours...

A la sortie de mon BTS architecture d'intérieur en 2001, j'ai eu un peu de mal à trouver un emploi dans cette branche et la STGA recrutait en intérim pour la création des Magicartes. C'était au moment du changement du système billettique, il fallait créer les cartes pour tous les abonnés...

Et puis les missions se sont succédées régulièrement jusqu'à ces enquêtes dans les bus et là, j'ai pu être au contact du métier de conducteur. J'ai aimé ce métier tourné vers le client et en plus j'aimais conduire. J'ai donc décidé de passer le permis D. La mission locale a permis le financement de ma formation et à 23 ans, j'avais mon permis !

Le 1^{er} Avril 2004 (et non ce n'est pas un poisson) j'étais embauchée en tant que

conductrice à la STGA, d'abord en temps partiel pendant 3 ans puis à temps complet. J'ai beaucoup apprécié ces années en tant que conductrice. J'ai fait un peu toutes les lignes : la L6 du soir, la L3 et L9 du soir aussi... Je n'ai jamais cessé d'aimer mon travail et le contact avec les voyageurs.

Et puis j'ai eu cette opportunité de postuler pour ce poste de chargée des emplois du temps en 2011 qui se libérait. C'était la deuxième fois que je postulais pour ce poste, la première fois, j'étais arrivée en 2^{ème}... J'aimais la conduite mais à 32 ans je me suis dit que c'était une chance d'accéder à autre chose, d'avoir un autre contact avec le monde du travail. J'aime la STGA, j'y suis bien, donc autant profiter des opportunités en interne plutôt que de chercher ailleurs !

Quelles sont tes missions dans ce nouveau poste ?

Mes missions sont nombreuses :

- Gérer les emplois du temps hebdomadaires des conducteurs
- Gérer les périodes de congés, les remplacements, les réunions des représentants du personnel, les aléas du quotidien
- Mettre en place les renforts de lignes, les transports spéciaux...
- Gérer les validités de permis, les RDV à la médecine du travail...

• Accueillir les clients au centre bus pour les renseignements, les objets trouvés... Mon objectif principal est d'éditer tous les mercredis soirs les plannings de la semaine suivante des 169 conducteurs en ayant pris en compte toutes les problématiques du personnel et les besoins du service. Je l'appelle le 3^{ème} jour !

Au début, je mettais les plannings dans les casiers en fermant les yeux et en craignant le lendemain que les conducteurs viennent me voir en me disant que je m'étais trompé... Maintenant, j'arrive à bien connaître leurs préférences, leurs obligations, leurs attentes... bien sûr tout n'est pas toujours possible mais dit avec humour, les conducteurs comprennent vite quand ils en demandent un peu trop...

Et après ce 3^{ème} jour... que te reste-t-il à faire ?

C'est vrai que ce 3^{ème} jour est important. Je suis attentive jusqu'à la dernière minute et je rentre chez moi bien fatiguée. Les jours suivants, je prépare la période de congés suivante, je fais le pointage de la semaine passée car entre mon planning et la réalité, il y a eu des différences (absence, maladie...). Mon logiciel permet ensuite d'envoyer les informations au service paye.

Comment s'est passée la prise de ce nouveau poste ?

Pour moi bien ! J'ai eu un peu peur quand des conducteurs venaient me voir au début pour me dire que jamais ils n'auraient accepté ce poste car il y avait tellement de chose à gérer ! Et puis après les premiers mois de calage, je crois que j'ai trouvé ma place !

Mon expérience de conductrice m'a beaucoup aidée. Je connaissais les lignes, les services, les conducteurs... c'est une chance pour ce poste !

Qu'apprécies-tu particulièrement dans ce poste ?

Il n'y a rien que je n'aime pas... c'est génial ! Bien sûr, je préfère le relationnel avec les conducteurs et ils me le rendent bien ! J'ai pris conscience que mon poste avait un vrai impact sur la vie personnelle des gens et j'essaie de prendre en compte leurs contraintes.

Les horaires des conducteurs sont contraignants pour la vie privée : embauche à 5h00 pour certains, débauche à 21h00 pour d'autres... travail le samedi, le dimanche... mais les conducteurs ont aussi des réunions avec les professeurs de leurs enfants, des

accompagnements à des compétitions sportives, des RDV médicaux à prendre... il faut donc pouvoir leur permettre d'être disponibles à ces moments importants. C'est ce que j'essaie de faire au quotidien.

Tous les jours, j'ai 10 à 15 demandes de modifications de plannings ou de conducteurs qui m'informent de leur indisponibilité tel jour... Je suis au courant souvent des problématiques des uns et des autres et cela demande beaucoup de discrétion dans mon métier. Mais tant que je le peux, j'essaie de prendre tout cela en compte quand je fais les plannings, tout en respectant l'équité !

En fait Céline, tu es entre « nounou » et « fée » à la STGA ?

Un peu tout cela à la fois peut-être. J'essaie en effet d'être proche des gens, d'apprendre à les connaître (ceux qui le veulent bien) ! Il y a certains conducteurs que je vois rarement ! C'est mon côté « nounou ».

Mon côté « fée » fait exaucer certains vœux mais c'est un peu donnant-donnant ! Les conducteurs sont bien conscients de la lourdeur de certaines de leurs demandes mais en contre partie, ils me dépannent. Je sais qui appeler quand j'ai besoin de conducteurs en renfort... et tout cela avec le sourire, ça passe toujours !

Qu'on se le dise, Céline est bien une Fée, un peu mutine quand même !

Les plannings à la STGA

Planifiés / non planifiés

Les 169 conducteurs sont répartis en 2 grandes familles de plannings : les « planifiés » et les « non planifiés ».

Les « planifiés » ont un même roulement de planning définis sur 3 ou 5 semaines. Ils connaissent à l'avance leurs horaires de travail. Ils sont 116 à la STGA.

Les « non planifiés » ne connaissent pas avant le mercredi leur planning de la semaine suivante ni la ligne sur laquelle ils vont travailler. Ils savent juste s'ils sont du matin ou du soir. Ils sont 53 à la STGA.

Les tandems

Chaque conducteur fait partie d'un tandem rattaché à un responsable de groupe et à des groupes de lignes. Les conducteurs travaillent sur les lignes de leur tandem en priorité car ils les connaissent bien mais ils peuvent être amenés à dépanner sur d'autres lignes ! Il y a 4 tandems à la STGA.

La Magicarte devient mobili'carte

Après 12 ans de bons et loyaux services, la Magicarte de la STGA devient la mobili'carte.

GrandAngoulême a souhaité en effet la renommer pour marquer l'arrivée de la multimodalité sur l'agglomération. Depuis le 3 décembre, le service d'autopartage a été lancé et la Magicarte permettait donc à la fois de prendre le bus et de s'abonner au service autopartage.

La carte de bus est donc maintenant une carte mobilité qui méritait de changer de nom...



Les deux cartes ont absolument les mêmes fonctionnalités : service de bus et autopartage. Pour les détenteurs de la Magicarte, aucune crainte à avoir, vous pourrez bénéficier des mêmes services qu'avec la mobili'carte.

Info+

La Magicarte avait été créée en 2001 et avait marqué le passage du coupon d'abonnement qu'il fallait présenter au conducteur à la carte sans contact. Plus de 72 000 cartes ont été distribuées en 12 ans.

Service autopartage : des avantages pour les abonnés STGA

GrandAngoulême a lancé en décembre dernier le service d'autopartage de véhicules électriques : mobili'volt.



Un partenariat avec COFELY INEO (opérateur de ce nouveau service) permet des réductions aux abonnés STGA sur le prix de l'abonnement mensuel à mobili'volt. En contrepartie, la STGA offre un mois de bus aux abonnés mobili'volt, non client STGA ! C'est bon à savoir !

Denis Dolimont et Christian Touzalim



La STGA lance sa Newsletter !

La STGA a lancé sa newsletter électronique. STGA Infos vous apporte tous les mois des informations sur votre réseau de bus : actualités, déviations, animations... Nous souhaitons être

encore plus proches des voyageurs et les informer plus fréquemment. Les 4 parutions du BUS Infos seront conservées mais n'hésitez pas à vous inscrire à la newsletter à partir du site www.stga.fr.

MORNAC

Mornac, 4 mois déjà !

Au 1er septembre 2012, le réseau de bus a intégré la commune de Mornac avec la création d'une ligne scolaire et d'une ligne de proximité la ligne 31 de Mornac à Ruelle. 4 mois après qu'en est-il ?

• Sur la Ligne 31 :

81 voyages/jour en semaine en période scolaire - 33 voyages/jour en semaine pendant les vacances scolaires

25 voyages/jour les samedis.

• Sur la Ligne 81 :

41 personnes prennent la Ligne 81 pour se rendre à la Cité Scolaire de Ruelle, essentiellement des collégiens.

Des ajustements nécessaires

Comme toute nouvelle ligne créée, un suivi particulier a été assuré pour vérifier l'adéquation des horaires aux attentes des habitants. Une enquête a été effectuée dans les bus afin de recueillir l'avis des voyageurs. Ajoutée aux demandes des habitants, cette étude a permis à la STGA de proposer à GrandAngoulême des améliorations du service qui ont été mises en place dès la rentrée des vacances de la Toussaint.

Le bus à 7,30€/mois, j'essaie !

Le bus illimité à 7,30€ par mois pendant 3 mois pour aller travailler, c'est possible !

Le bus illimité à 7,30€ par mois pendant 3 mois pour aller travailler, c'est possible !

C'est possible, grâce à la prime transport de votre employeur et à l'offre BUSINESS de la STGA. Votre employeur vous rembourse 50% de votre abonnement de transport public et la STGA vous offre 10€ de réduction sur votre abonnement LIBERTE ou 18/25 pendant 3 mois.

Si vous êtes nouvel utilisateur du bus et travaillez dans l'agglomération, profitez-en ! RDV au kiosque STGA, place Bouillaud pour connaître les conditions de cette offre !



La STGA et Médecins du Monde

Dimanche 18 Novembre se sont tenues les Universités d'automne de Médecins du Monde à Angoulême. A son niveau, la STGA a tenu à être partenaire de cette manifestation en offrant des tickets de bus pour faciliter la circulation des 100 participants.



Le prélèvement bancaire pour les scolaires, c'est pratique !

L'abonnement pour les scolaires est soit annuel (septembre à juin) soit mensuel. L'abonnement mensuel est payable soit en début de mois au kiosque ou chez l'un de nos points relais, soit par prélèvement bancaire.

Le prélèvement bancaire est très pratique car il est mis en place une fois pour toute, le temps de la durée de vie de la carte (3 ans) ou de validité des droits du titulaire :

- il se suspend automatiquement en juillet et août
- il repart au mois de septembre de l'année scolaire suivante sans avoir besoin de se déplacer au kiosque
- il peut être suspendu à tout moment pendant 3 mois maximum
- il peut être interrompu définitivement (avant le 20 de chaque mois pour le mois suivant par simple écrit)

Le prélèvement automatique est vraiment simple et souple, demandez-le !

Infos Plan Neige



Chaque épisode neigeux permet à la STGA d'améliorer son plan neige.

Les intempéries sont certainement les aléas les plus complexes à gérer car ils sont difficilement prévisibles, non uniformes sur le territoire, indéfinis dans la durée. Pourtant, tout est mis en œuvre pour permettre la meilleure information voyageur.

Petit rappel Plan neige :

Le réseau de bus de GrandAngoulême a été divisé en « secteurs ». En cas de neige abondante ou chaussées verglacées, les responsables de ces secteurs sillonneront leur périmètre en voiture équipée de pneus neige, et dans le coffre : sable et pelle. Nous savons tous en effet que, parfois, il suffit d'un peu de sable pour sécuriser un passage glissant...

Les responsables déclencheront tout ou partie de la ré-ouverture des lignes de bus secteur par secteur en fonction de la praticabilité du réseau...soit en bus standard, soit en minibus pour les parties les moins dégagées.

La réouverture de plusieurs secteurs permettra la remise en service de lignes complètes en toute sécurité.

NOUVEAU !

Cette année, la STGA a fait l'acquisition de 108 pneus neige pour équiper 18 bus standards. Même si notre région n'est pas propice aux épisodes neigeux importants, ces pneus permettront de sécuriser l'accès à certaines parties du réseau.



L'info voyageur en cas d'intempéries :

- 1 **CONSULTEZ** le site internet www.stga.fr ou m.stga.fr (sur smartphone) qui est mis à jour dès que nous avons connaissance de la perturbation et au fur et à mesure de la reprise du service.
- 2 **ABONNEZ VOUS** au service **L'info en direct** pour recevoir l'information par SMS ou mail.
- 3 **APPELEZ** au service Info Clients **05 45 65 25 25**.
- 4 **SUIVEZ** nous sur facebook **STGA l'officielle...**

Carte Séniors, c'est maintenant !

Vous avez plus de 60 ans et vous habitez dans une commune de GrandAngoulême ? Renseignez vous auprès de votre mairie, vous avez peut-être droit à la carte de transport AGE D'OR.

Info+



Faites comme nos 100 séniors qui ont participé à la journée « Mobilité Séniors » le 19 Octobre en partenariat avec l'UDAF : prenez le bus pour vous déplacer en toute tranquillité et sécurité !



Le saviez-vous ?

e-BOUTIQUE STGA

La STGA a mis en place sur son site internet une e-boutique qui vous permet d'acheter vos tickets de bus directement sur le site et d'être livré directement à votre domicile. C'est pratique pour vos tickets 10 voyages de groupe qui ne sont pas vendus dans les bus !

APPLICATION STGA

Pas encore téléchargé l'application STGA ? Vous la trouverez sur votre AppStore Iphone ou Android. Sinon, l'application pour mobile m.stga vous donne accès aux mêmes informations : temps réel, arrêts favoris, itinéraires, info réseau... Allez-y !

FACEBOOK STGA

Plus de 1250 Fans Facebook nous ont rejoint... Et vous ?

Ça c'est passé à la STGA

15 et 19 Septembre :
« Journées du Transport Public »,
les bus étaient gratuits.

19 Octobre :
Journée Mobilité Séniors avec l'UDAF.

17 au 29 Décembre :
Les Journées Shopping de la STGA :
le ticket 1 voyage à 1€.

Agenda

Janvier : Lancement de la mobili'carte,
la nouvelle carte mobilité de
GrandAngoulême.

La STGA se met aux couleurs du FIBD :
tickets à 1€ la journée du 31 janvier
au 3 février.

Février : Opération Info Voyageurs
préparez vos smartphones !
Lancement de l'application Vocabus.

Mars : Le « Printemps des poètes »
dans les bus.

Chiffres Clés OCTOBRE 2012

438 409 kms
parcourus

925 678
voyages
réalisés

11 913
abonnés
au service
bus

3 069
paiements par
prélèvements
automatiques

155 340
tickets
vendus

5 lignes
accessibles
PMR*
*Personne à Mobilité Réduite

197 arrêts
accessibles
PMR*

29 266
visites du site
internet

TICKETS	PRIX (01/01/12)	POINT DE VENTE au KIOSQUE, e-boutique et...
1 voyage	1,30€	Bus
3 voyages	3,40€	Bus et points relais
10 voyages	9,60€	Points relais
7 jours consécutifs	11,50€	Kiosque uniquement
Groupe 10 voyageurs	4,80€	Centre Bus

Commandez vos tickets sur l'e-boutique du site www.stga.fr

ADRESSES UTILES pour acheter vos tickets et vos magicartes

Kiosque STGA	Place Bouillaud - 16000 Angoulême (arrêt Hôtel de ville lignes 1,2,3,5,6,7,8,9)
Points Relais STGA	Retrouver la liste sur www.stga.fr ou le Guide Bus
Centre Bus	554 route de Bordeaux - BP 32 322 - 16023 Angoulême Cedex (arrêt STGA lignes 1 et 8)
Site Internet	www.stga.fr - m.stga.fr (site mobile)

